

Webinar

DOLOR CRÓNICO EN PACIENTES DE TRAUMATOLOGÍA CUIDADOS ENFERMEROS.

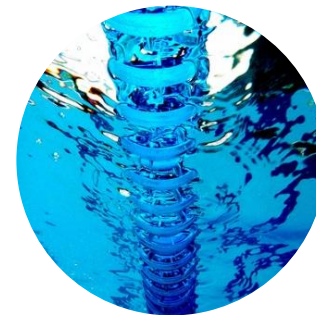
**Alternativas Terapéuticas para el Abordaje del Dolor Crónico
en Pacientes de C.O.T.**

Dña. Carmen Prieto González.

Enfermera. Hospital de Día del Dolor Crónico.
Hospital General Universitario Gregorio Marañón. Madrid.

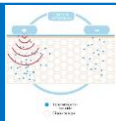


ORGANIZA:
ASOCIACIÓN ESPAÑOLA DE ENFERMERÍA EN
TRAUMATOLOGÍA Y ORTOPEDIA A.E.E.T.O.





Alternativas Terapéuticas para el Abordaje del Dolor Crónico en Pacientes de C.O.T



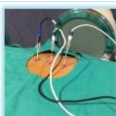
IONTOFORESIS



BLOQUEO PERIFÉRICO



BLOQUEOS I.V. CON LIDOCAÍNA



RADIOFRECUENCIA CON PUNCIÓN



RADIOFRECUENCIA TRANSCUTÁNEA



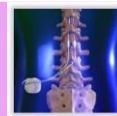
RECARGA DE BOMBAS INTRATECALES



PARCHES DE CAPSAICINA



INFUSORES ELASTÓMEROS



NEUROESTIMULADORES MEDULARES



TENS DOMICILIARIO

IONTOFORESIS

Deriva de:

- ❖ “ionto” que significa ión
- ❖ “phoresis” que expresa traslado

Definición

Capacidad de introducir iones fisiológicamente activos a través de la epidermis y mucosas, facilitados por una corriente o carga eléctrica de tipo continua



IONTOFORESIS: FÁRMACOS Y CARGA ELÉCTRICA

DROGAS CON
CARGA
NEGATIVA

Emigrarán desde el electrodo
NEGATIVO

- ❖ Todos los antiinflamatorios: Corticoides
- ❖ Ácido Acético

DROGAS CON
CARGA
POSITIVA

Emigrarán desde el electrodo
POSITIVO

- ❖ Todos los anestésicos locales (Lidocaína)





IONTOFORESIS: FÁRMACOS Y CARGA ELÉCTRICA



IONTOFORESIS

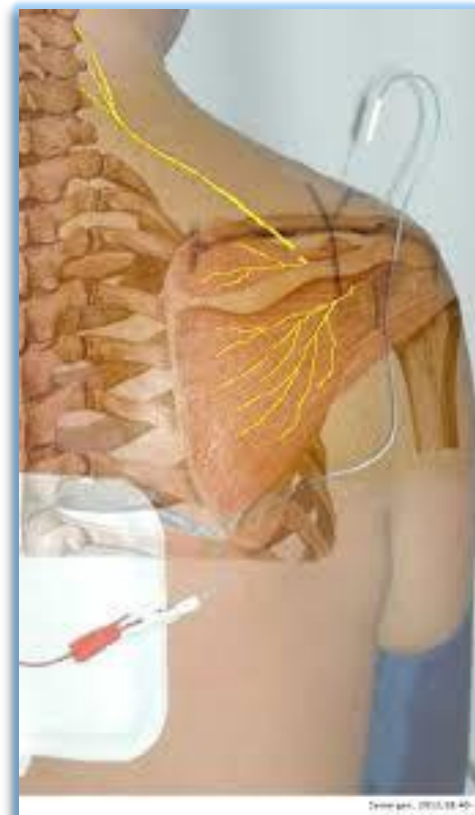
Indicaciones terapéuticas

- **Afecciones del sistema nervioso y muscular**
 - neuritis, neuralgias, polineuritis, mialgias, miositis, tenosinovitis, lumbago, ciática, contracturas, etc.
- **Afecciones del sistema circulatorio**
 - enfermedades angioespásticas, reabsorción de edemas, hematomas, etc.
- **Afecciones articulares**
 - artritis y artrosis a nivel de columna y articulaciones periféricas, enfermedades reumáticas degenerativas.



BLOQUEOS PERIFÉRICOS

Consiste en la **inyección de un anestésico local y/o corticoides en el recorrido del nervio** cuyo atrapamiento o estiramiento se considera responsable de la neuralgia (dolor en el recorrido).





BLOQUEOS I.V. CON LIDOCAÍNA

Lidocaina

anestésico local que produce un bloqueo del dolor a nivel regional.

indicaciones

**Dolor postherpético.
Fibromialgia.**

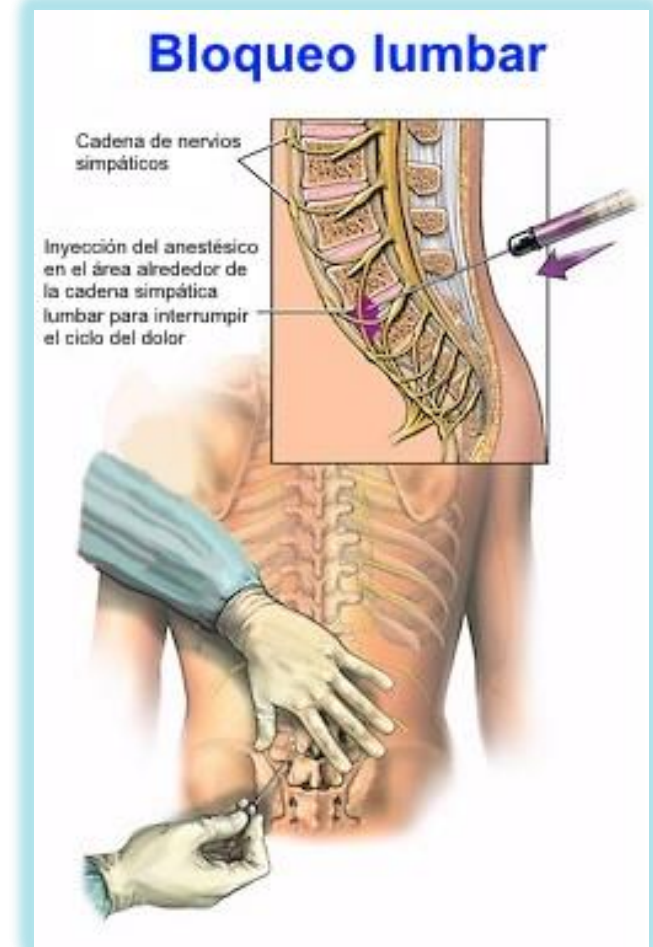
60-90 MINUTOS

10 SESIONES

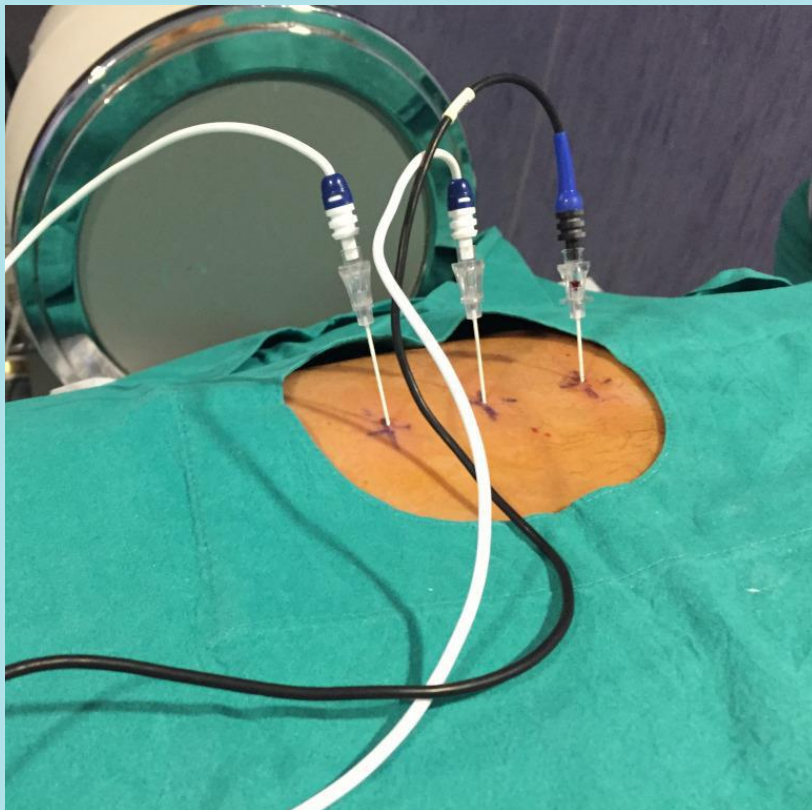


BLOQUEO EPIDURAL

Introducción de un medicamento (anestésico local y/o corticoide) a través de una aguja especial en la columna vertebral lumbar, en un lugar llamado "espacio epidural" para tratar dolores de la región lumbar, pelvis y piernas.



RADIOFRECUENCIA CON PUNCIÓN



La técnica de radiofrecuencia es aquella que emplea la energía y el calor desprendido por la radiofrecuencia a fin de interrumpir el correcto funcionamiento de los nervios.

Una vez que este procedimiento se aplica sobre el nervio, éste dejará de enviar los impulsos de dolor.

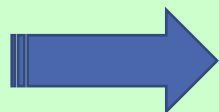




RADIOFRECUENCIA CON PUNCIÓN

- **Radiofrecuencia térmica:** se conoce comúnmente como rizólisis en la denervación de ramos que inervan las articulaciones vertebrales

Tº 80-90 GRADOS



DESTRUCCIÓN DEL NERVI0

- **Radiofrecuencia pulsada:** utiliza temperaturas iguales o inferiores a 42º

MODULA SU FUNCIÓN



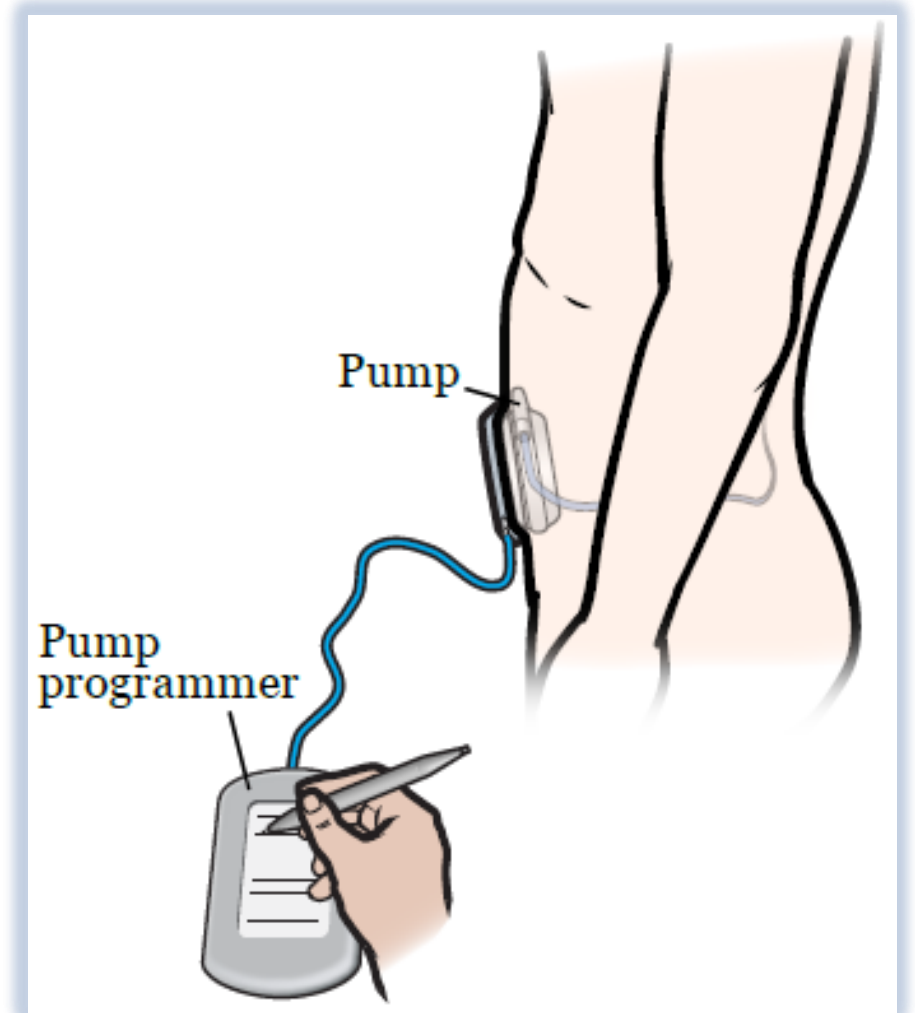
RADIOFRECUENCIA TRANSCUTÁNEA

Técnica analgésica basada en la aplicación cutánea de estímulos eléctricos que provocan una parestesia intensa, no dolorosa, en la superficie cutánea de la zona dolorosa o en la zona proximal del nervio periférico que transmite el dolor.



RECARGA DE BOMBAS INTRATECALES

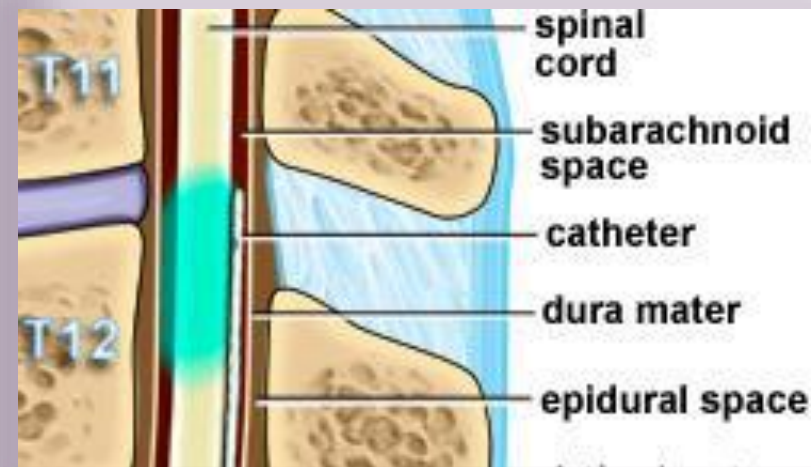
- Una bomba intratecal es un dispositivo pequeño y redondo que contiene analgésicos. Se implanta (se coloca mediante cirugía) debajo de la piel del abdomen (vientre) y envía analgésicos a través de un catéter (sonda delgada) directamente a los nervios en la columna. Cuando el medicamento se administra directamente en los nervios de la columna, reduce el dolor que siente.



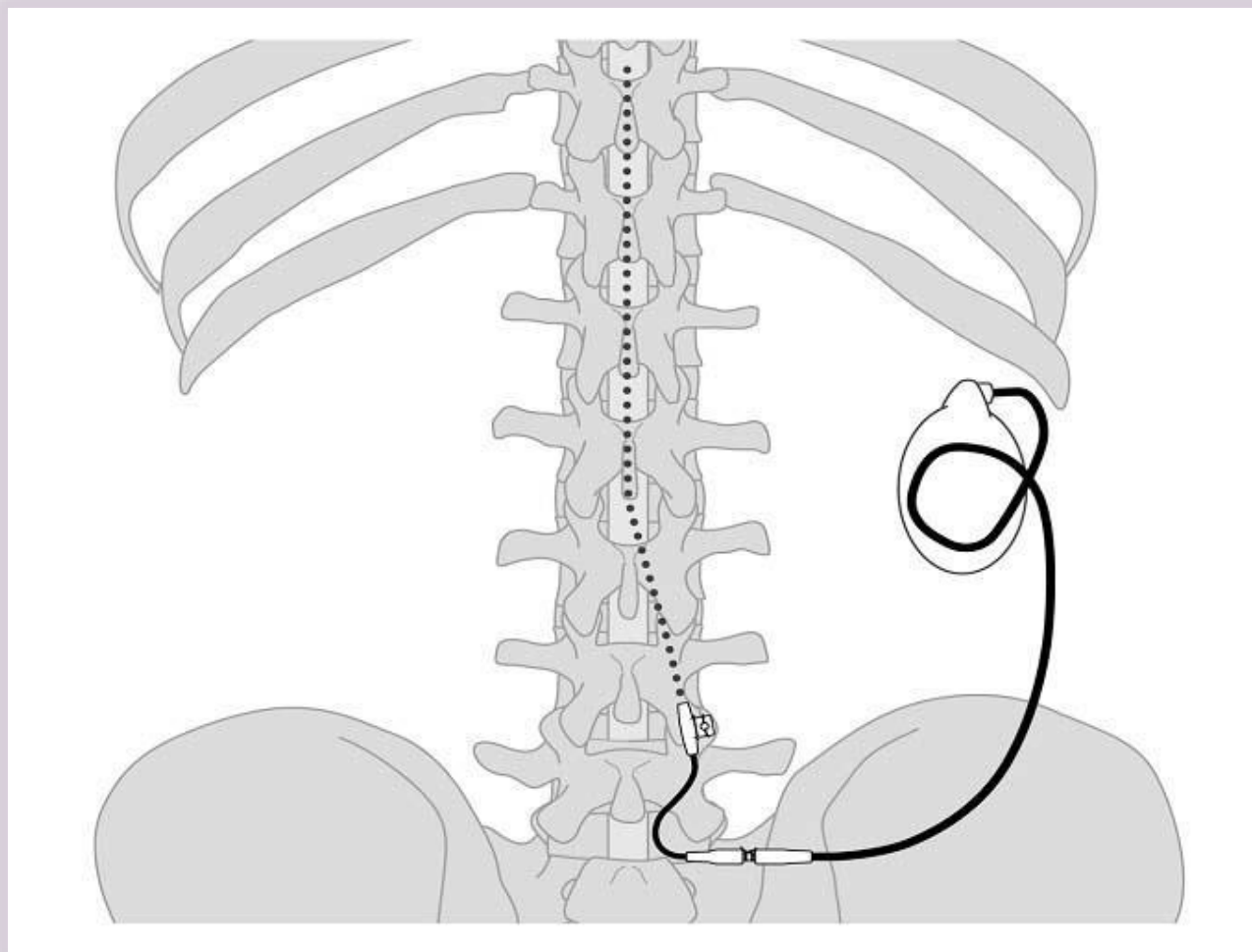
RECARGA DE BOMBAS INTRATECALES

CRITERIOS

- 1. No haber respondido a tratamientos previos.
- 2. Administración de opiáceos potentes en dosis crecientes, oral, transcutánea, transmucosa, parenteral.
- 3. Alivio eficaz del dolor, pero con efectos secundarios inaceptables a pesar del tratamiento sintomático.
- 4. Necesidad de disminuir los requerimientos analgésicos totales.
- 5. No están indicadas las técnicas neurolesivas o han tenido un resultado negativo.
- 6. Dolor generalizado rebelde e intenso, nociceptivo, somático, visceral, neuropático.



RECARGA DE BOMBAS INTRATECALES

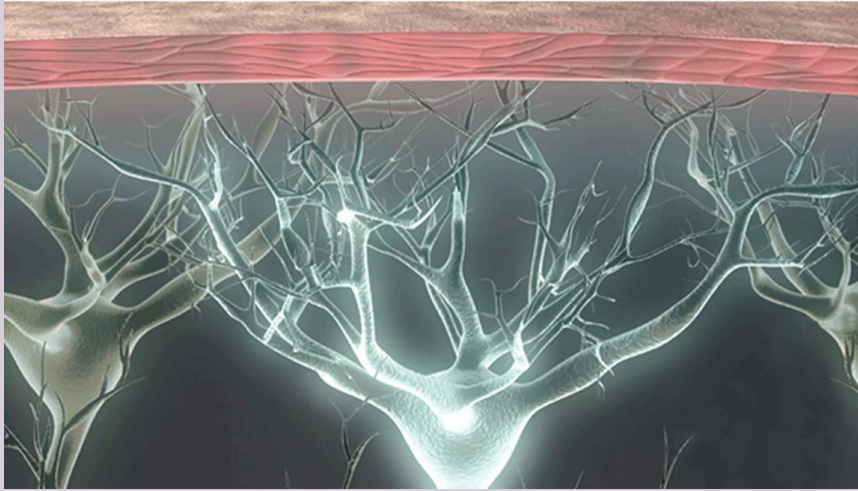


PARCHES DE CAPSAICINA 8%

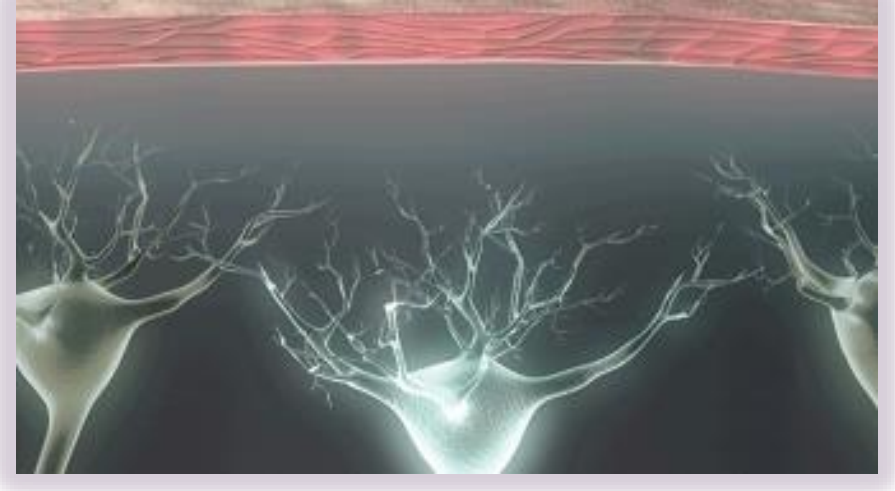
- ✓ La capsaicina es el componente activo de los pimientos picantes (chili, guindilla).
- ✓ Contiene 179mg de Capsaicina
- ✓ Se pueden poner hasta 4 parches
- ✓ No aplicar en cara, por encima de la línea del nacimiento del pelo ni en la proximidad de las mucosas.



PARCHES DE CAPSAICINA 8%



Pre-tratamiento



Post-tratamiento

EFECTOS ADVERSOS

Muy frecuentes 1/10:

- * Enrojecimiento o dolor en la zona de aplicación del parche durante más de un día

Frecuentes: 1/10:

- * Picor, bultos, ampollas, hinchazón, sequedad en la zona de aplicación del parche.

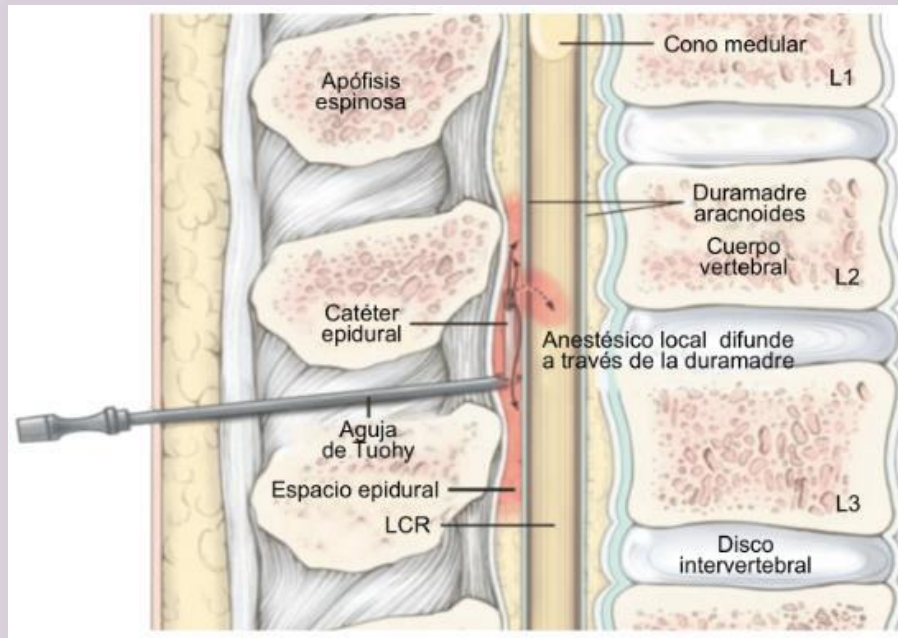
Poco frecuentes: 1/100:

- * Sensación de ardor, hipertensión, tos, náuseas, picor, dolor en las extremidades, espasmos musculares, hinchazón de las extremidades.



INFUSORES ELASTOMÉRICOS

Dispositivos de perfusión pequeños y ligeros, no electrónicos, portables y de un solo uso, que se emplean para administrar medicamentos a un ritmo constante por vía epidural



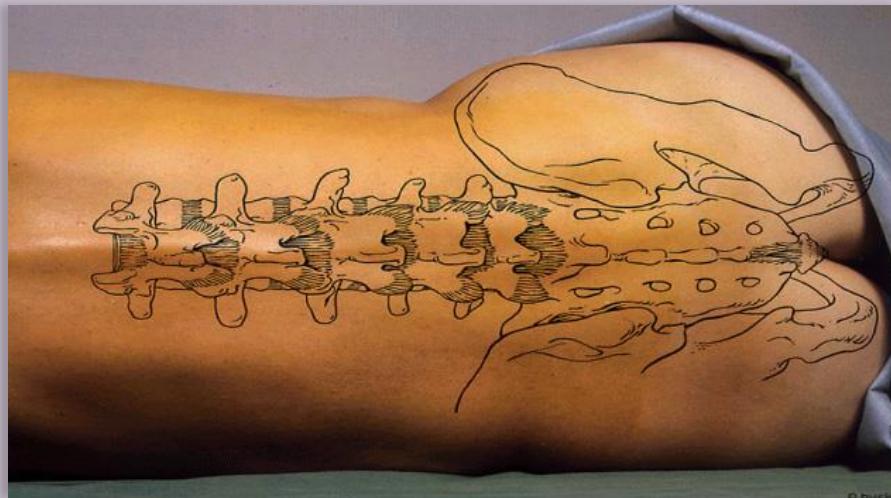
NEUROESTIMULADORES MEDULARES

La técnica consiste en la introducción en la columna vertebral, a través de una aguja y bajo control radiológico, unos electrodos (cables finos), que están conectados a una pila (estimulador) que se puede colocar en el abdomen o en la parte superior del glúteo.



FORMACIÓN PARA MANEJO DE APARATO DE TENS DOMICILIARIO

- Estimulación eléctrica nerviosa transcutánea conocida como TENS
- Actúa bloqueando la señal nerviosa periférica y favoreciendo la secreción de endorfinas en el sistema nervioso central que son nuestro analgésico natural.





FUENTES DE INFORMACIÓN

- <https://www.cardiva.com/>
- https://www.ema.europa.eu/en/documents/product-information/qutenza-epar-product-information_es.pdf
- <https://www.mskcc.org/es/cancer-care/patient-education/intrathecal-pump-treatment-pain>
- <https://enfermeriacreativa.com/2020/10/08/infusor-elastomerico/>
- <https://www.tuvidasindolor.es/neuroestimuladores/>
- <https://medicinadeldolor.es/tratamientos/tecnicas-de-neuromodulacion-espinal-y-periferica/estimulacion-electrica-transcutanea-tens/>
- <https://www.topdoctors.es/articulos-medicos/lidocaina-intravenosa-en-el-tratamiento-de-fibromialgia-y-fatiga-cronica>



Muchas Gracias

AGRADECIMIENTOS

A todos los compañeros que forman parte del hospital de día: Médicos, TCAE y Personal de Enfermería.